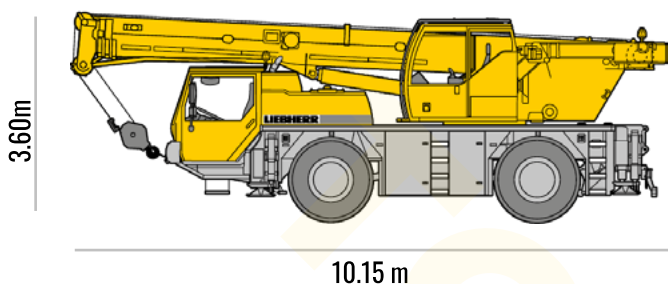


Dźwig **LIEBHERR LTM 1030/2** **LIEBHERR**

**PARAMETRY TECHNICZNE****DŁUGOŚĆ WYSIĘGNIKA**

długość wysięgnika podstawowego 30 m

długość wysięgnika pomocniczego 15 m

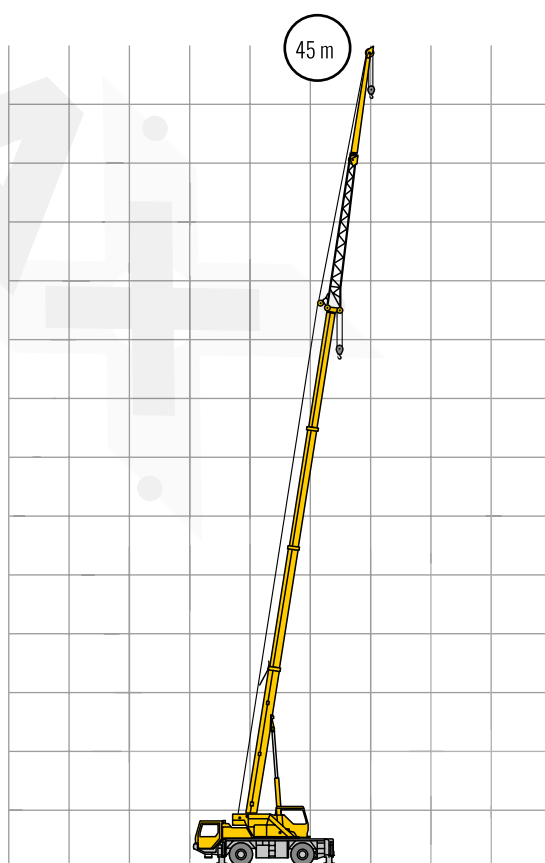
obszar pracy 360°

max. długość wysięgnika 45 m

maksymalny udźwig 35 000 kg

szerokość transportowa 2,55 m

długość transportowa 10.15 m



+48 535 210 210



kontakt@tgmax.pl

www.tgmax.pl

wynajem maszyn budowlanych - zwyżki - podnośniki - podesty