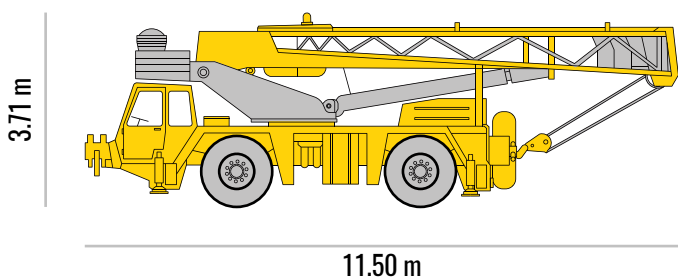


Dźwig AT 633



PARAMETRY TECHNICZNE

długość wysięgnika podstawowego 27.45 m

długość wysięgnika pomocniczego 13.50 m

obszar pracy 360°

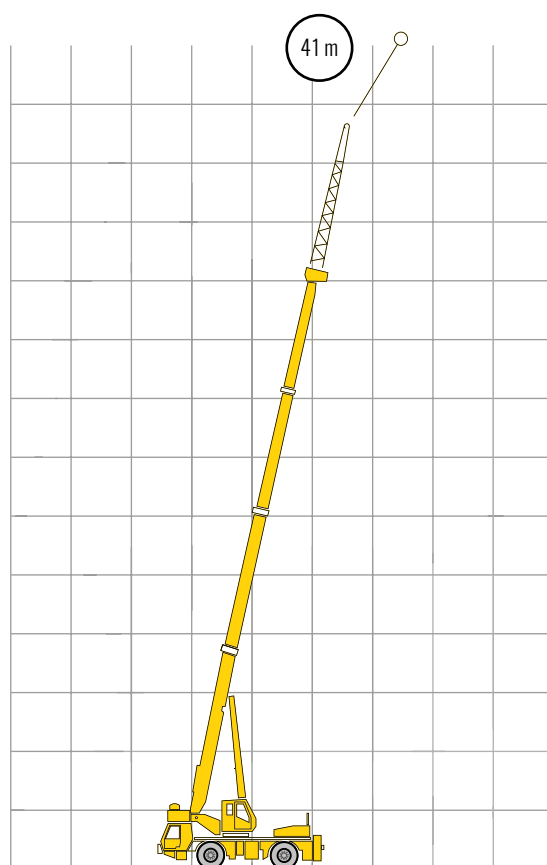
max. długość wysięgnika 41 m

maksymalny udźwig 30 000 kg

szerokość transportowa 2.50 m

długość transportowa 11.50 m

ZASIĘG PLATFORMY



+48 535 210 210



kontakt@tgmax.pl

www.tgmax.pl

wynajem maszyn budowlanych - zwyżki - podnośniki - podesty